

Flächennutzungsplan der Stadt Elmshorn (FNP 2010)

- Darstellung inklusive aller rechtswirksamen Änderungen des Flächennutzungsplanes -

Wirksamkeit:

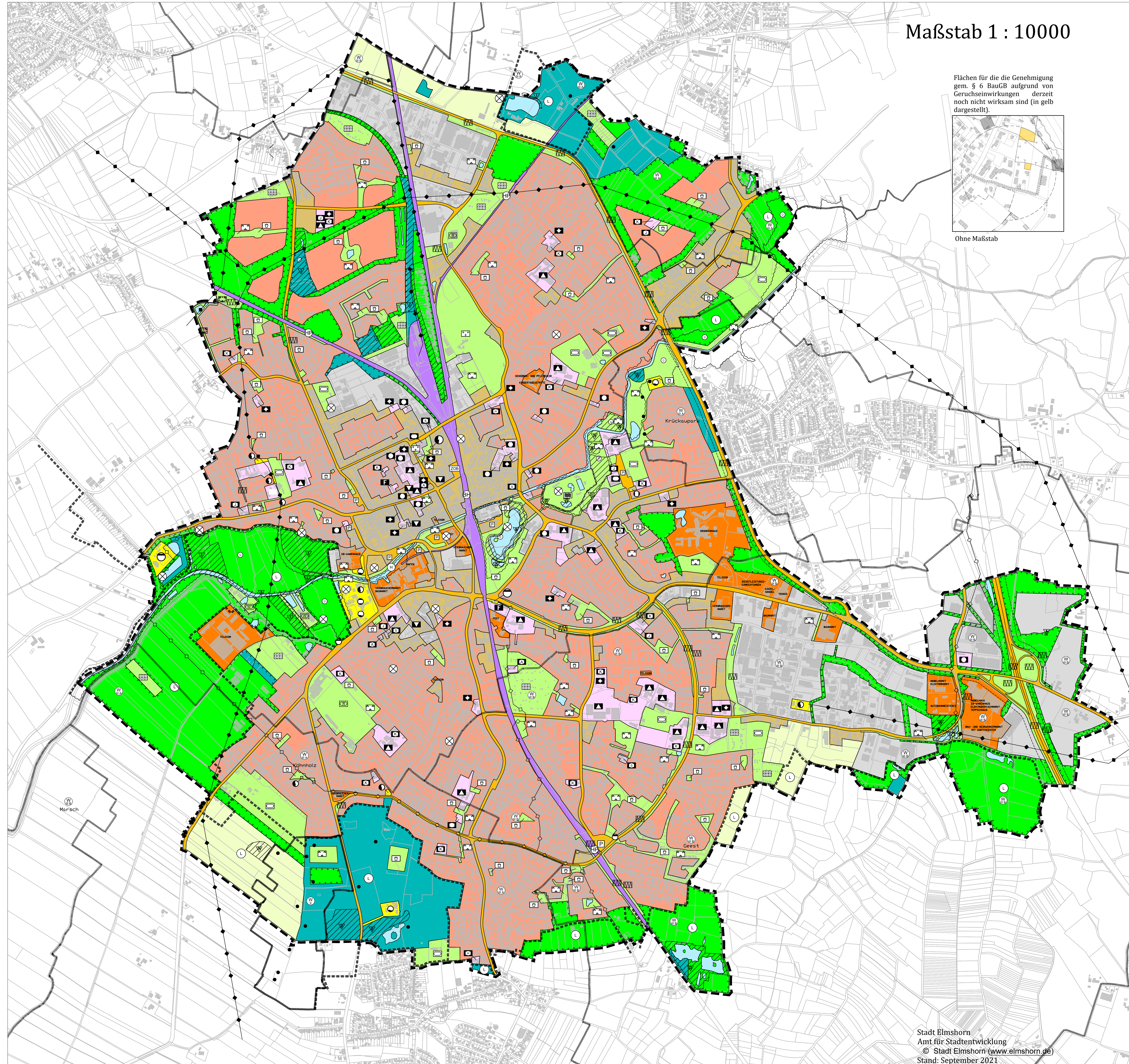
FNP 2010

22.07.2000

Änderungen:

Wirksamkeit:

1. Änderung .
2. Änderung 09.01.2002
3. Änderung 19.06.2001
4. Änderung 01.04.2009
5. Änderung 23.08.2002
6. Änderung 08.07.2005
7. Änderung 10.12.2004
8. Änderung 17.12.2009
9. Änderung .
10. Änderung .
11. Änderung 17.12.2018
12. Änderung (durch Berichtigung) 13.05.2011
13. Änderung (durch Berichtigung) 23.07.2013
14. Änderung (durch Berichtigung) 27.11.2013
15. Änderung (durch Berichtigung) 11.12.2013
16. Änderung (durch Berichtigung) 26.11.2013
17. Änderung (durch Berichtigung) 10.09.2016
18. Änderung 16.08.2016
19. Änderung mit 18. Änderung zusammengelegt
20. Änderung (durch Berichtigung) 13.08.2010
21. Änderung (durch Berichtigung) 21.01.2015
22. Änderung 21.10.2016
23. Änderung (durch Berichtigung) 11.09.2020
24. Änderung 02.02.2021
25. Änderung .
26. Änderung .
27. Änderung .
28. Änderung .
29. Änderung .
30. Änderung (durch Berichtigung) 19.12.2018
31. Änderung (durch Berichtigung) .
32. Änderung .
33. Änderung (durch Berichtigung) .
34. Änderung (durch Berichtigung) .



ALKIS-Grundlage Stand 25.05.2021 Geobase-Daten: © GeoBase-DE/LVermGeo SH (www.LVermGeoSH.schleswig-holstein.de)

ZEICHENERKLÄRUNG

- | PLANZEICHEN | ERLÄUTERUNGEN | RECHTSGRUNDLAGE |
|---|--|-------------------------|
| I. DARSTELLUNGEN (ANORDNUNGEN NOMINATIVEN INHALTS) | | |
| ART DER BAULICHEN NUTZUNG: | | |
| | Wohnbauflächen | § 5 Abs. 2 Nr. 1 BauGB |
| | Gemischte Bauflächen | § 1 Abs. 1 Nr. 1 BauNVO |
| | Gewerbliche Bauflächen | § 1 Abs. 1 Nr. 2 BauNVO |
| | Sonderbauflächen | § 1 Abs. 1 Nr. 4 BauNVO |
| | Flächen für den Gemeinbedarf | |
| | Öffentliche Verwaltungen | |
| | Schule | |
| | Kirchen und kirchlichen Zwecken dienende Gebäude und Einrichtungen | |
| | Sozialen Zwecken dienende Gebäude und Einrichtungen | |
| | Altenheimstätten | |
| | Altenheim / Pflegeheim | |
| | Jugendhaus | |
| | Kindertagesstätte | |
| | Sondererziehung | |
| | Kulturellen Zwecken dienende Gebäude und Einrichtungen | |
| | Sportlichen Zwecken dienende Gebäude und Einrichtungen | |
| | Feuerwehr | |
| FLÄCHEN FÜR DEN ÜBERÖRTLICHEN VERKEHR UND FÜR DIE ÖRTLICHEN HAUPTVERKEHRSLINIEN: | | |
| | Autobahnen und autobahnähnliche Straßen | § 5 Abs. 2 Nr. 3 BauGB |
| | Sonstige überörtliche und örtliche Hauptverkehrsstraßen | |
| | Ruhender Verkehr | |
| | Bahnanlagen | |
| | Bahnhof | |
| | Haltepunkt | |
| | Zentraler Omnibusbahnhof | |
| FLÄCHEN FÜR VERSORGENS- UND ABWASSERBESITZUNGSANLAGEN, FÜR DIE ABFALLETSORGNUNG UND ABWASSERBESITZUNGSANLAGEN SOWIE FÜR ABLAGERUNGEN: | | |
| | Flächen für Ver- und Entsorgungsanlagen | § 5 Abs. 2 Nr. 4 BauGB |
| | Elektrizität | |
| | Gas | |
| | Fernwärme | |
| | Wasser | |
| | Abwasser | |
| HAUPTVERSORGNUNGS- UND HAUPTABWASSERLEITUNGEN: | | |
| | unterirdisch | § 5 Abs. 2 Nr. 6 BauGB |
| | oberirdisch | |
| GRÜNFLÄCHEN: | | |
| | Grünflächen | § 5 Abs. 2 Nr. 5 BauGB |
| | Parkanlage | |
| | Naturnahe Grünfläche | |
| | Schutzgrün | |
| | Dauerkleingärten | |
| | Sportplätze | |
| | Reitplatzanlage | |
| | Wassersportanlage | |
| | Spielplätze | |
| | Badepark, Freibad | |
| | Friedhof | |
| WASSERFLÄCHEN UND FLÄCHEN FÜR DIE WASSERWIRTSCHAFT, DEN HOCHWASSERSCHUTZ UND DIE REGELUNG DES WASSERABFLUSSES: | | |
| | Wasserflächen | § 5 Abs. 2 Nr. 7 BauGB |
| | Hafen | |
| | Überschwemmungsgebiet | |
| | Umgrenzung der Flächen mit wasserrechtlichen Festsetzungen | |
| | Wasserschutzzone I | |
| | Wasserschutzzone II | |
| | Wasserschutzzone III A | |
| | Wasserschutzzone III B | |
| FLÄCHEN FÜR LANDWIRTSCHAFT UND WALD: | | |
| | Flächen für die Landwirtschaft | § 5 Abs. 2 Nr. 9 BauGB |
| | Flächen für Wald | |
| PLANUNGEN, NUTZUNGSREGELUNGEN, MASSNAHMEN UND FLÄCHEN FÜR MASSNAHMEN ZUM SCHUTZ, ZUR PFLEGE UND ZUR ENTWICKLUNG VON BODEN, NATUR UND LANDSCHAFT: | | |
| | Flächen für Maßnahmen zum Schutz, zur Pflege und zur Entwicklung von Natur und Landschaft | § 5 Abs. 2 Nr. 10 BauGB |
| | Umgrenzung von Flächen für Maßnahmen zum Schutz, zur Pflege und zur Entwicklung von Natur und Landschaft | |
| | Flächige Abgrenzung der geschützten Biotope mit Nummer | § 15a LNatSchG |
| | Umgrenzung von Schutzgebieten und Schutzobjekten im Sinne des Naturschutzgesetzes | § 5 Abs. 4 BauGB |
| | Landschaftsschutzgebiet | |
| SONSTIGE PLANZEICHEN: | | |
| | Grenze des räumlichen Geltungsbereichs | |
| | Lage von Flächen, deren Bildeinwirkung mit umweltschädigenden Stoffen belastet sind | § 5 Abs. 3 Nr. 3 BauGB |
| | Anbaufläche Zone nach Bundesfernstraßengesetz | |
| | Mindestabstand zwischen dem vorhandenen Schweinemastbetrieb und den geplanten gemischten Bauflächen | § 5 Abs. 3 Nr. 1 BauGB |